

OPEL ASTRA

Bilinformation

Mærke	OPEL
Model	ASTRA
Motor	1,6CDTi 136HK Sports Tourer
Geartype	Manuel
Kilometer	117937
Farve	Grå
Stelnummer	W0VBD8EG0K8015495
Karosserietype	
Drivlinje	
Reg. dato	27-02-2019
Servicebog tilstede	Ja
Service fuldt udfyldt	Ja
Sidste service	30-12-2022
Km. ved sidste service	105678



Antal ejere	Ved ikke
Antal nøgler	2
Brændstof	
Antal døre	5
Euronorm	
Import	
Ladekabler	0

Instruktionsbog	Ja
Skal synes	Nej
Næste syn	31-01-2023
Bilpapirer	Ved ikke
COC	Ved ikke

Kommentarer

Rygerbil	Nej
Hundelugt / hår	Nej
Anden lugt	Nej
Loftbeklædning eftersat	Ja

Tidligere skader

Aldrig skadet	Ved ikke
Skadesområde	Ved ikke
Skadesværdi	Ved ikke

Testkørsel - op til 50 km/t

Bilen er testkørt	Ja
Gearkasse - funktion afprøvet	Ja
Kobling - funktion afprøvet	Ja
Motoren kan starte - funktion afprøvet	Ja
Motoren kan køre - Funktion afprøvet	Ja
Fejludlæsning udført	Nej
Bemærkninger	Et skjold af en eller art sidder løs, rasler.

Teknisk kontrol

Bilen var på lift	Nej
Klimaanlæg	Ok
Sædevarme	OK
Fartpilot (forbehold for, adaptiv ikke testet)	Ok
Anhængertræk funktion afprøvet for udsving/aftagelighed	Ja
Radio/Display (Funktion/opløsning)	Ok
Bemærkninger	Træk kan ikke afmontere, nøglehul total irret.

Udstyr

Navigationssystem	Ja
El justerbare sæder	Nej
Parkeringsensorer	Sensor For & Bag
Soltag	Nej

Antal el ruder	4
Aut. Klima anlæg / AC	Ja
Anhængertræk	Aft.træk 13 polet

Hjul

Position	Mærke	Profildybde	Størrelse	Dæktype
Venstre, foran	Continental	02 mm	205 / 55 / 16	Sommer
Højre, foran	Continental	03 mm	205 / 55 / 16	Sommer
Højre, bag	Continental	03 mm	205 / 55 / 16	Sommer
Venstre, bag	Continental	02 mm	205 / 55 / 16	Sommer

Ekstrahjul

	Mærke	Profildybde	Størrelse	Dæktype
Ekstra dæk			//	

Billeder

1



2



3



4



5



6



7



8



9



Dato 27-02-2019

Ouskær 32

Inspektionsnr. 9089

7100 Vejle

Udført af LM

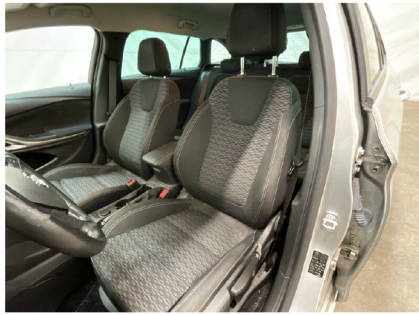
+45 82 30 35 05

Afdeling Vamdrup

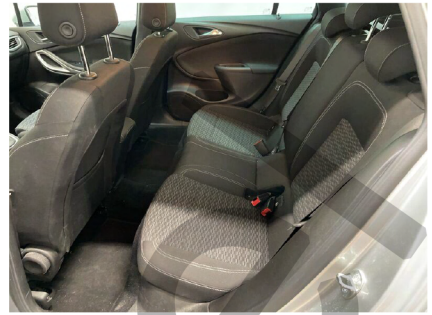
10



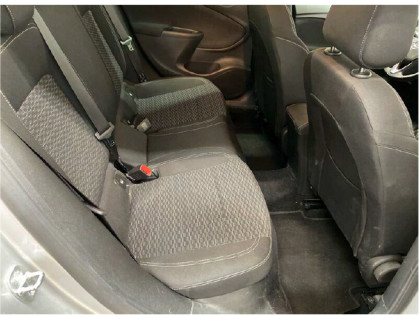
11



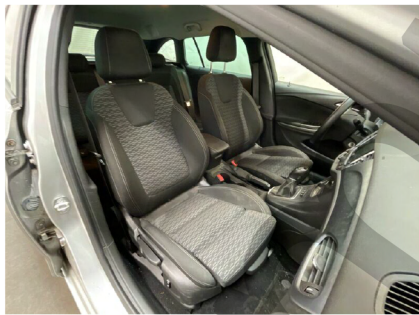
12



13



14



15



EKSE

Laktykkelse i µm

Motorhjelm

A søjle venstre

Skærme venstre

Førerør

Bagdør venstre

Dørkarme venstre

Panel venstre

Bagklap

Panel højre

Bagdør højre

Passagerdør

Dørkarme højre

Skærme højre

A søjle højre

Tag

EKSEMPEL

Skader

Ref. Nummer	Placering	Reserveedel	Type
1	Følge	4 stk.	Inspektion, Stålfølge
2	Bremser	Bremser Begge Venstre	Inspektion, Bremsler
3	Dæk	Begge venstre	
4	Front	Forkofanger	Bulet / Ridset
5	Motorhjelm	Hjelm	Mat
6	Forrude	Rude	Stenslag flere end 3
7	V. A-stolpe	Stolpe	Lak fejl
8	V. bagskærm	Skærm	Ridser
9	Bagklap	Bagagerums klap	Ridser
10	Bagkofanger	Kofanger	Stenslag / Ridser
11	H. fordør	Dør	Ridser
12	Bagkofanger	Anhængertræk	Defekt
13	Bagklap	Lygte, Højre	Utæt

Skadedokumentation

1 4 stk.
Fælge
Inspektion, Stålfælge



1 4 stk.
Fælge
Inspektion, Stålfælge



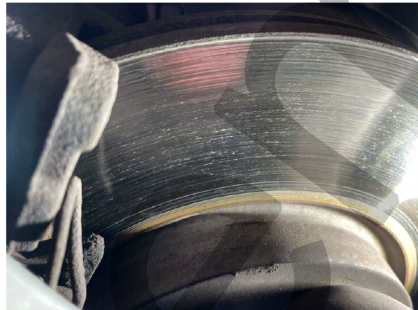
1 4 stk.
Fælge
Inspektion, Stålfælge



1 4 stk.
Fælge
Inspektion, Stålfælge



2 Bremsr Begge Venstre
Bremsr
Inspektion, Bremsr



Bremsr Begge Venstre
Bremsr
Inspektion, Bremsr



3 Begge venstre
Dæk



Begge venstre
Dæk



4 Forkofanger
Front
Bulet /
Ridset



4 Forkofanger
Front
Bulet /
Ridset



5 Hjelm
Motorhjelm
Mat



6 Rude
Forrude
Stenslag flere end
3



7 Stolpe
V. A-stolpe
Lak fejl



8 Skærm
V. bagskærm
Ridser



9 Bagagerums
klap
Bagklap
Ridser



10 Kofanger
Bagkofanger
Stenslag /
Ridser



10 Kofanger
Bagkofanger
Stenslag /
Ridser

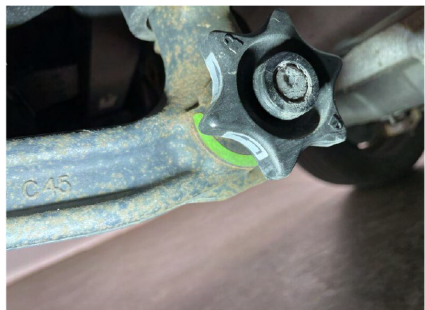


11 Dør
H. fordør
Ridser



12

Anhængertræk
Bagkofanger
Defekt



13

Lygte,
Højre
Bagklap
Utæt



EKSEMPEL